

ville de
Saint-Jean
d'Angély



ÉCOLES MATERNELLES PUBLIQUES

Écoles Jean-Combes et Régnauld



TOUTE PETITE SECTION À GRANDE SECTION



ECOLE RÉGNAULT

1, rue Regnaud
17400 Saint-Jean-d'Angély
Tél : 05 46 32 06 83
Mail : ce.0170453A@ac-poitiers.fr
Directrice : Mme Gaborit

4 classes maternelles
avec 1 ATSEM par classe
20 élèves par classe en moyenne

HORAIRES DE CLASSE :
8h40/12h - 13h30/16h10

HORAIRES DE LA GARDERIE :
7h30/8h30 - 16h10/18h30

LA CANTINE :

Des repas variés et équilibrés sont servis sur place.
Chaque semaine, les menus sont à disposition des familles sur les vitres des classes. Tarif de base : 2,81€, dégressif en fonction du quotient familial.

LA GARDERIE :

Tarifs de base, dégressif en fonction du quotient familial - Goûter compris
F1 : de 7h30 à l'entrée en classe : 1,20€ / F2 : de 8h à l'entrée en classe : 0,60€
F1 : de la sortie de classe à 17h30 : 1,40€ / F2 : de la sortie de classe à 18h30 : 1,80€



ECOLE JEAN-COMBES

19, rue du Manoir
17400 Saint-Jean-d'Angély
Tél : 05 46 32 17 14
Mail : ce.0170954V@ac-poitiers.fr
Directrice : Mme Ollichon

4 classes maternelles dont un dispositif TPS (accueil toute la journée avec cantine
1 ATSEM par classe
20 élèves par classe en moyenne

HORAIRES DE CLASSE :
9H/12H - 13H30/16H30

HORAIRES DE LA GARDERIE :
7H30/8H50 - 16H30/18H30

Ecole dès 2 ans (uniquement le matin sans cantine)
Semaine de 4 jours

PROJETS ET ACTIVITÉS

- Développer la motricité et éduquer au code de la route (installation de nouvelles structures et tracés dans les cours)
- Proposer des temps forts de convivialité (réunion de rentrée, marché d'automne, semaine de la maternelle, rallye lecture, chorale, spectacle, marché de Noël...)
- Eveiller les élèves au monde des arts (théâtre, musique, cinéma, rencontres avec des conteurs, auteurs, illustrateurs ou musiciens...)
- Sorties à la médiathèque, la ludothèque et au musée
- Sorties pédagogiques (zoo, asinerie, ferme, mer)
- Bal des rois et des reines, venue du Père Noël
- Sortie piscine pour les grandes sections
- Vidéoprojecteurs et tablettes disponibles dans les classes



INSCRIPTIONS

Les inscriptions ont lieu à la Maison du Vivre Ensemble, avec les pièces suivantes :

- Le livret de famille,
- Le carnet de santé,
- Un justificatif de domicile,
- La décision de justice en cas de divorce ou de séparation,
- L'autorisation écrite de l'autre parent en cas de séparation à l'amiable,
- Une attestation CAF ou MSA (tarif cantine).

Maison du vivre ensemble | 1, place François-Mitterrand | 05 46 59 02 01

EQUIPE PEDAGOGIQUE

RÉGNAULT



Mme Gaborit
Directrice et enseignante



Mme Filleteau
Enseignante



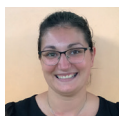
Mme Bofelli
Enseignante



M. Poiroux
Enseignant



Mme Ambroise
Enseignante



Mme Leroux
ATSEM



Mme Dourson
ATSEM



Mme Roullin
ATSEM



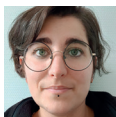
Mme YONNET
ATSEM



Mme Francois
Office cantine et
garderie du matin



Mme Weissenborn
Cantine et garderie
du soir



Mme Macoin
Garderie du soir



Mme Masson
AESH



Mme Billé
AESH



Mme Bouvet
Psychologue scolaire



Mme Boutin
Enseignante RASED



Mme Calbris
Psychologue RASED

JEAN-COMBES



Mme Ollichon
Directrice et enseignante



Mme Genêt-Chamblain
Enseignante



Mme Giboulot
Enseignante



Mme Chabirand
Enseignante



M. Dupas
Enseignant remplaçant



Mme Lavaud
Enseignante remplaçante



Mme Estève
Psychologue RASED



Mme Jauffret
Enseignante RASED



Mme Bonnet
ATSEM



Mme Deborde
ATSEM



Mme Devaussuzenet
ATSEM



Mme Laffargue
ATSEM



Mme Brebinaud
Agent CDC