

## **Portrait « Biod'Y » - # 10 le Moustique Tigre**

Pour ce nouveau numéro de Biod'Y, nous retrouvons une espèce dont nous sommes nombreux à redouter le retour : le Moustique tigre (*Aedes albopictus*).

Espèce invasive arrivée dans nos contrées en 2013, ce petit moustique plus petit qu'une pièce d'un centime est un fléau à l'échelle mondiale. En plus de sa vitesse d'implantation (d'un département en 2004 à 67 en 2021 !), il est porteur d'un grand nombre de virus transmissibles à l'homme ainsi qu'aux animaux.

Sa morphologie se compose d'un corps noir, d'ailes noires, de lignes blanches sur le thorax et de pattes rayés de la même couleur. Seule la femelle pique pour se nourrir, majoritairement de jour le matin ou le soir, et vise le bas du corps. Se déplaçant dans un rayon de 150 mètres, ces moustiques iront pondre dans un endroit favorable proche de vous et engendrera une nouvelle génération qui viendra vous embêter l'année suivante.

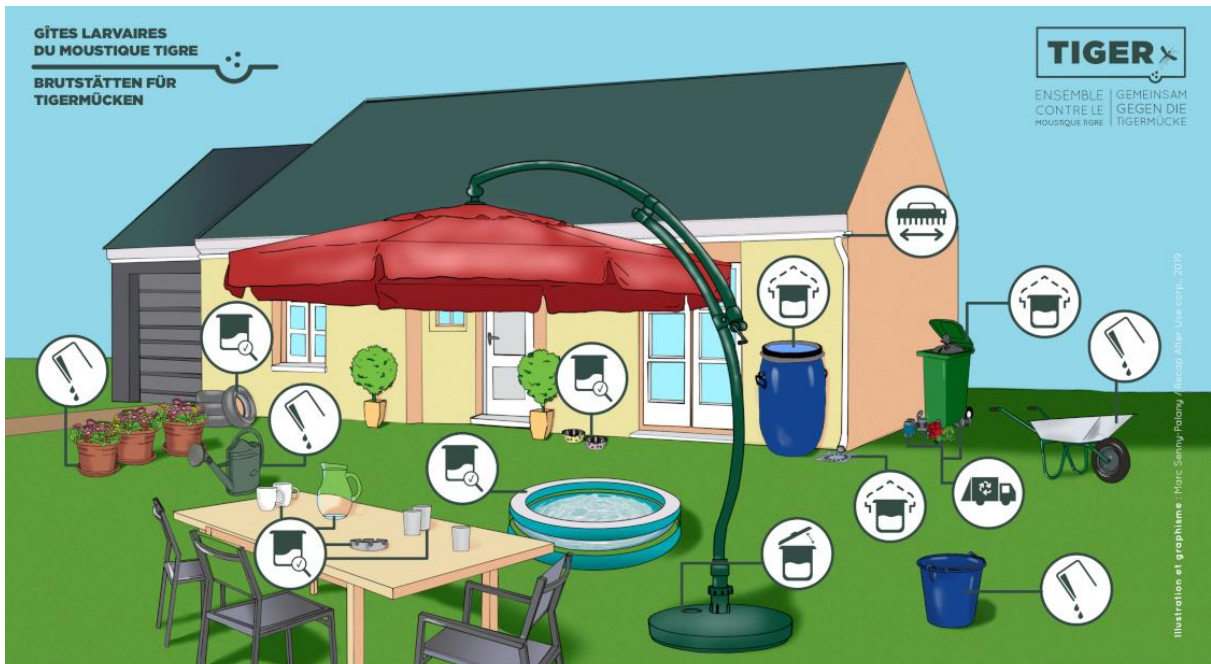
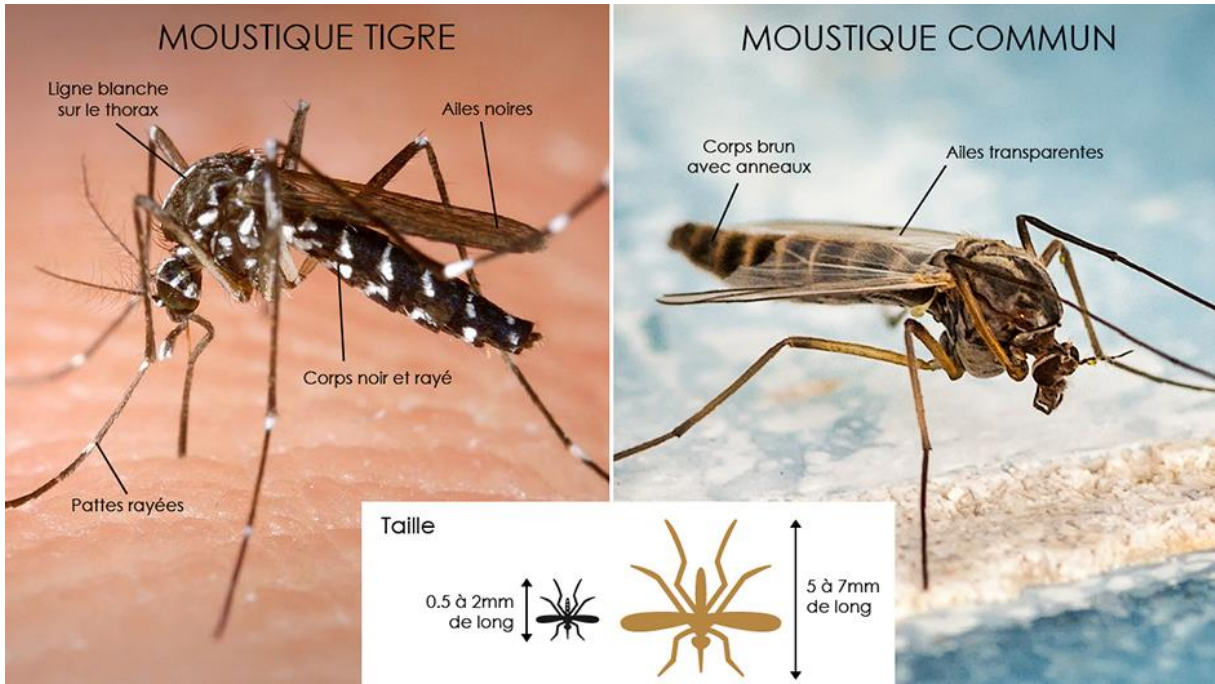
Il existe cependant des moyens de lutte pour limiter son impact et s'en protéger :

- Tout d'abord, réduire les eaux stagnantes sur notre domicile. Le domaine privé représente 80% des colonies, il est donc de la responsabilité des citoyens de s'en occuper. Un schéma est disponible ci-dessous pour vous donner des pistes.
- Accueillir la biodiversité. De nombreux oiseaux, chauves-souris et insectes (dont les araignées et les libellules) adorent les moustiques. Si vous possédez un point d'eau plus conséquent comme une mare ou un étang, vous pouvez y introduire des petits poissons qui mangeront les larves.
- Porter des vêtements amples, longs et clairs. Cela limitera les zones de piqûres. Installer des moustiquaires peut également filtrer une partie de ces nuisibles.
- Les pesticides sont à éviter puisque leur efficacité est très temporaire, présentent des risques allergiques surtout chez les jeunes enfants et risquent d'endommager/empoisonner les prédateurs du moustique.

Pour plus d'informations, nous vous invitons à consulter notre rubrique « espèces invasives » :

<https://www.angely.net/especes-invasives/>

Vous y trouverez plus de détails sur le moustique tigre mais aussi sur d'autres espèces qui nuisent au bon équilibre de la biodiversité.



- |  |  |  |                        |  |   |
|--|--|--|------------------------|--|---|
|  | VIDER / RETOURNER<br>LEEREN / UMDREHEN |  | COUVRIR<br>ABDECKEN    |  | CONTRÔLER / RANGER<br>KONTROLLIEREN / AUFRÄUMEN |
|  | CURER<br>SÄUBERN                       |  | FERMER<br>VERSCHLIEßEN |  | JETER<br>WEGWERFEN                              |

Plus de gîtes larvaires et les bons gestes à appliquer sur :  
Mehr Brutstätten und passende Vorbeugungsmaßnahmen unter:  
[WWW.TIGER-PLATFORM.EU](http://WWW.TIGER-PLATFORM.EU)