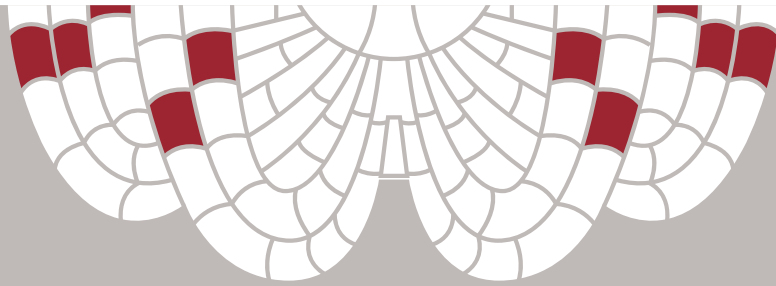




# CHARTE GRAPHIQUE

Printemps 2020





# CHARTRE GRAPHIQUE

---

L'Eden est la salle de spectacle de la Ville de Saint-Jean-d'Angely. Construite en 1931 par l'architecte visionnaire André Guillon, elle a disparu en quelques heures sous les flammes en 2014. Le nouveau complexe, dont la reconstruction a été décidée en conseil municipal, a été inauguré en septembre 2018.

Ce document présente la charte graphique de ce lieu. Il contient l'ensemble des règles d'utilisation des éléments graphiques qui constituent l'identité visuelle de l'Eden. Son but est de veiller à la cohérence graphique des différents supports réalisés en lien avec la salle, quel que soit le sujet ou l'intervenant concerné. Il assure ainsi, par le respect de ces règles et de sa souplesse d'utilisation, la reconnaissance de l'Eden et la cohérence de la communication véhiculée.

---

Printemps 2020



# LE LOGO



## Version classique

### Fichiers correspondants :

EDEN\_Logo-CMJJN (pour l'impression)

EDEN\_Logo-RVB (pour le web)



## Version avec ombré

### Fichiers correspondants :

EDEN\_Logo-CMJJN-ombre (pour l'impression)

EDEN\_Logo-RVB-ombre (pour le web)

# LE LOGO

## LES COULEURS



---

CMJN (pour l'impression)

C : 37

M : 100

J : 90

N : 10

---



---

RVB (pour le web)

R : 135

V : 0

B : 0

---

# LE LOGO

## LA ZONE DE PROTECTION



Afin d'optimiser la lisibilité du logo, il convient de respecter une zone de protection minimum autour du visuel, dans laquelle d'autres éléments de détails n'apparaîtront pas. Celle-ci est incluse dans le logo, et correspond au cercle blanc en arrière plan du logo.

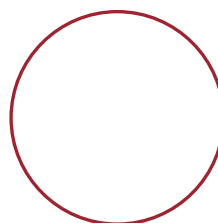


# LE LOGO

## LES INTERDICTIONS



Il est interdit de modifier la couleur du logo.



Il est interdit de modifier le rapport typo/cercle.



Il est interdit de déformer le logo.



Il est interdit de modifier l'orientation du logo.

# LES ÉLÉMENTS GRAPHIQUES

## PRINCIPES GÉNÉRAUX



### LE LOGO

Fichiers correspondants :

EDEN\_Logo-CMJJN (pour l'impression)

EDEN\_Logo-RVB (pour le web)

EDEN\_Logo-CMJJN-ombre (pour l'impression)

EDEN\_Logo-RVB-ombre (pour le web)



### LE VITRAIL (DÉTAIL PAGE SUIVANTE)

Fichier correspondant :

EDEN\_Vitrail



Cet élément graphique important fait le lien avec le bâtiment et son architecture propre.

Plusieurs associations de teintes sont proposées :

- un principe général aux couleurs du logo
- un principe général pour les associations partenaires, qui pourront adapter une des couleurs en lien avec leur communication
- un principe général pour les personnes ou structures qui ne disposent pas d'identité propre.

Dans certains cas, si le visuel de l'événement ne présente pas une qualité suffisante pour une pleine page, le motif du vitrail pourra être utilisé en contour, en fond de page, dans la couleur. Son opacité sera à déterminer en fonction de l'harmonie de l'ensemble (ex : près de 100% de la teinte pour les couleurs claires, autour de 30% pour les couleurs foncées)

**DATE**  
**TITRE**

### LA TYPOGRAPHIE

La typographie utilisée pour les supports visuels de l'Eden est Champagne & Limousine bold, principalement en capitales, en particulier pour les titres et la date. Les caractères en bas de casse pourront être utilisés au besoin pour un texte explicatif par exemple.

**Champagne & Limousine bold**

abcdefghijklmnopqrstuvwxy12345678910

ABCDEFGHIJKLMNPOQRSTUVWXYZ12345678910



### LE CADRE

Cet élément relativement discret permet au vitrail de s'appuyer.

### LA VIRGULE

Au bas des supports de communication, un élément graphique (forme extraite du vitrail, est inséré. Il permet d'asseoir le logo de l'Eden d'une part, et d'insérer le logo des partenaires d'autre part, dans le cas où c'est nécessaire.

# LES ÉLÉMENTS GRAPHIQUES

## LE VITRAIL ET LES CODES COULEURS ASSOCIÉS

Le vitrail est composé de deux couleurs :

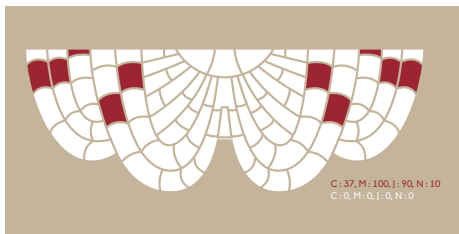
- > Une couleur neutre , 3 teintes au choix :
  - GRIS Standard
  - GRIS Belle Factory
  - BEIGE A4
- > Une couleur vive, au choix :
  - Rouge EDEN, à privilégier pour les communications Ville
  - Un nuancier de 9 teintes au choix

À noter : vous pouvez à votre guise sélectionner une autre couleur. Il est conseillé de sélectionner la teinte dans la dominante de couleur du visuel de l'événement. Attention à créer une couleur en CMJN dans le cas d'un support destiné à l'impression.

Le vitrail propose un agencement standard avec un groupe d'éléments du vitrail mis en couleur. Cependant, plusieurs variantes de groupes sont possibles. Dans le fichier correspondant, vous pourrez sélectionner l'association d'éléments qui vous convient.

Sur fond photo ou aplat de couleur

### VITRAIL EDEN Cas général Communication Ville de Saint-Jean-d'Angely



C: 37, M: 100, J: 90, N: 10  
C: 0, M: 0, J: 0, N: 0

Sur fond photo clair ou blanc



C: 37, M: 100, J: 90, N: 10  
C: 25, M: 23, J: 23, N: 0



C: 37, M: 100, J: 90, N: 10  
C: 25, M: 23, J: 23, N: 0

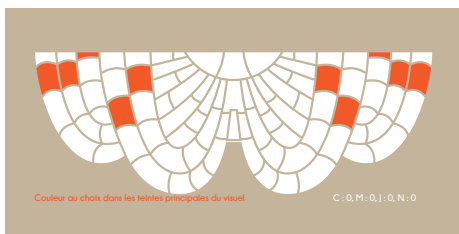


C: 37, M: 100, J: 90, N: 10  
C: 25, M: 23, J: 23, N: 0

autres groupes possibles de motifs

Sur fond photo ou aplat de couleur

### VITRAIL EDEN Version Partenaire ou communication libre



Couleur au choix dans les teintes principales du visuel

C: 0, M: 0, J: 0, N: 0

Sur fond photo clair ou blanc



Couleur au choix dans les teintes principales du visuel

C: 0, M: 0, J: 0, N: 30



Couleur au choix dans les teintes principales du visuel

C: 0, M: 0, J: 0, N: 30



Couleur au choix dans les teintes principales du visuel

C: 0, M: 0, J: 0, N: 30



Couleur au choix dans les teintes principales du visuel

C: 0, M: 0, J: 0, N: 30



Couleur au choix dans les teintes principales du visuel

C: 0, M: 0, J: 0, N: 30



Couleur au choix dans les teintes principales du visuel

C: 0, M: 0, J: 0, N: 30



Couleur au choix dans les teintes principales du visuel

C: 0, M: 0, J: 0, N: 30

autres groupes possibles de motifs



# LES PRINCIPES D'APPLICATION

## LES AFFICHES

Cas général  
Communication Ville de Saint-Jean-d'Angély

Fichiers correspondants :

EDEN\_Affiche-A3

EDEN\_Affiche-40x60

EDEN\_Affiche-120x176

Le vitrail en haut d'affiche, à droite  
pour les communications Ville

Le logo Ville de Saint-Jean-d'Angély, en haut à gauche de l'affiche, pour les communications Ville

Le cadre blanc

La date et le nom/ titre de l'événement peuvent être positionner où l'on souhaite, en harmonie avec le visuel de fond, en respectant un alignement à gauche.

Le visuel de fond doit privilégier les images de bonne qualité, de haute résolution.

Les informations seront placées en bas à gauche de l'affiche si le visuel le permet

Le logo Eden, appuyé sur la virgule, toujours en bas à droite de l'affiche.

La virgule, toujours en bas à droite de l'affiche



# LES PRINCIPES D'APPLICATION

## LES AFFICHES

Version Afterwork

Communication Ville de Saint-Jean-d'Angely (1/2)

Fichier correspondant :

EDEN\_Affiche-A3-Afterwork (page 1)

Le vitrail en haut d'affiche, à droite  
pour les communications Ville



Le logo Ville de Saint-Jean-d'Angely, en haut à gauche de l'affiche, pour les communications Ville

Une couleur sélectionnée dans les teintes du visuel

Le cadre blanc

Le visuel de fond doit privilégier les images de bonne qualité, de haute résolution.

La date et le nom/ titre de l'événement peuvent être positionner où l'on souhaite, en harmonie avec le visuel de fond, en respectant un alignement à gauche.

Les informations seront placées en bas à gauche de l'affiche si le visuel le permet

Le logo Eden, appuyé sur la virgule, toujours en bas à droite de l'affiche.

La virgule, toujours en bas à droite de l'affiche

Le logo du partenaire, inséré dans la virgule



# LES PRINCIPES D'APPLICATION

## LES AFFICHES

Version Afterwork

Communication Ville de Saint-Jean-d'Angély (2/2)

Fichier correspondant :

EDEN\_Affiche-A3-Afterwork (page 2 et 3)

Lorsque la qualité du visuel ou son format ne permet pas son insertion en plein page, on privilégiera l'une des deux mises en page ci-dessous.



# LES PRINCIPES D'APPLICATION

## LES AFFICHES

Version Partenaire  
Communication Belle Factory (1/2)

Fichier correspondant :

EDEN\_Affiche-A3-Belle-Factory (page 1)

Le vitrail en haut d'affiche, au centre, calé sur le cadre blanc.  
À noter : dans certains cas, lorsque le visuel ne le permet pas, le vitrail peut être décalé à gauche ou à droite. Cependant, la version centrale reste prioritaire.



Une couleur sélectionnée dans les teintes du visuel

Le cadre blanc

La date et le nom/ titre de l'événement peuvent être positionner où l'on souhaite, en harmonie avec le visuel de fond, en respectant un alignement à gauche.

Le logo Eden, appuyé sur la virgule, toujours en bas à droite de l'affiche.

La virgule, toujours en bas à droite de l'affiche

Le visuel de fond doit privilégier les images de bonne qualité, de haute résolution.

Les informations seront placées en bas à gauche de l'affiche si le visuel le permet

Le logo du partenaire, inséré dans la virgule

# LES PRINCIPES D'APPLICATION

## LES AFFICHES

Version Partenaire  
Communication Belle Factory (2/2)

Fichier correspondant :  
EDEN\_Affiche-A3-Belle-Factory (page 2 et 3)

Lorsque la qualité du visuel ou son format  
ne permet pas son insertion en plein page, on  
privilégiera l'une des deux mises en page ci-dessous.



# LES PRINCIPES D'APPLICATION

## LES AFFICHES

Version Partenaire  
Communication A4 (1/2)

Fichier correspondant :  
EDEN\_Affiche-A3-A4 (page 1)

Le vitrail en haut d'affiche, au centre, calé sur le cadre blanc.  
À noter : dans certains cas, lorsque le visuel ne le permet pas, le vitrail peut être décalé à gauche ou à droite. Cependant, la version centrale reste prioritaire.



Une couleur sélectionnée dans les teintes du visuel

Le cadre blanc

La date et le nom/ titre de l'événement peuvent être positionner où l'on souhaite, en harmonie avec le visuel de fond, en respectant un alignement à gauche.

Le logo Eden, appuyé sur la virgule, toujours en bas à droite de l'affiche.

La virgule, toujours en bas à droite de l'affiche

Le visuel de fond doit privilégier les images de bonne qualité, de haute résolution.

Les informations seront placées en bas à gauche de l'affiche si le visuel le permet

Le logo du partenaire, inséré dans la virgule

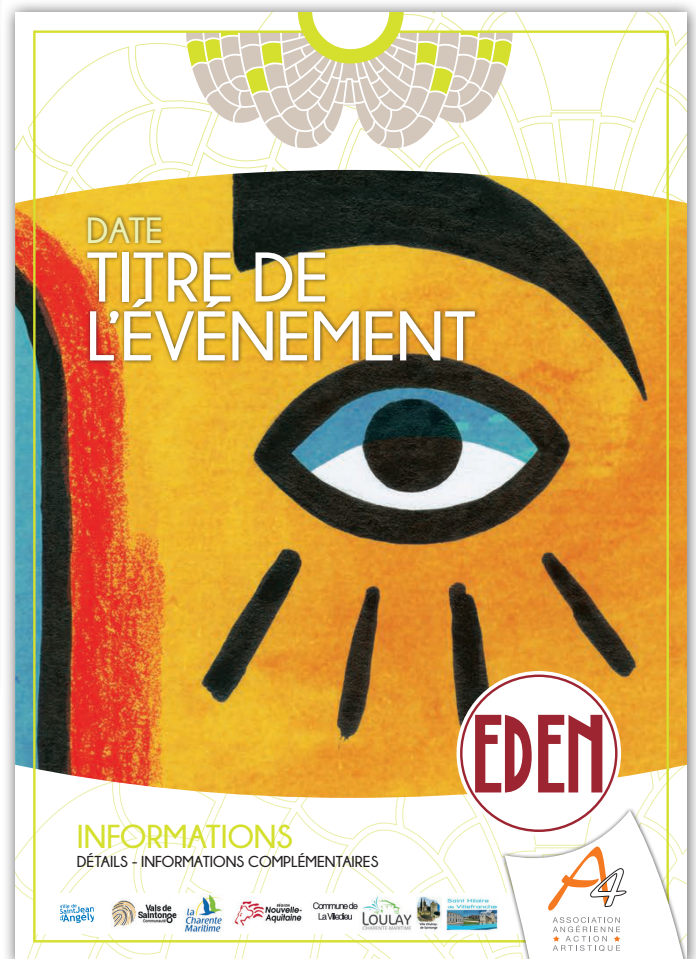
# LES PRINCIPES D'APPLICATION

## LES AFFICHES

Version Partenaire  
Communication A4 (2/2)

Fichier correspondant :  
EDEN\_Affiche-A3-A4 (page 2 et 3)

Lorsque la qualité du visuel ou son format ne permet pas son insertion en plein page, on privilégiera l'une des deux mises en page ci-dessous.



# LES PRINCIPES D'APPLICATION

## LE FLYER (FORMAT 14,8 X 21 CM)

Cas général

Communication Ville de Saint-Jean-d'Angély

Fichiers correspondants :  
EDEN\_FLYER

Les codes graphiques appliqués au recto du flyer correspondent aux caractéristiques de l'affiche.



Le verso, quant à lui, propose, sur les deux tiers gauche de la surface, un emplacement pour le descriptif et quelques visuels de l'événement.

Sur la partie droite, on peut retrouver des informations plus générales sur la salle de l'Eden.





# LES PRINCIPES D'APPLICATION

## LE DÉPLIANT PROGRAMMATION (FORMAT A5)

Fichiers correspondants :  
EDEN\_Depliant-A5\_Prog

SEPTEMBRE 2020							OCTOBRE 2020						
L	M	M	J	V	S	D	L	M	M	J	V	S	D
		1	2	3	4	5				1	2	3	
6	7	8	9	10	11	12	4	5	6	7	8	9	10
13	14	15	16	17	18	19	11	12	13	14	15	16	17
20	21	22	23	24	25	26	18	19	20	21	22	23	24
27	28	29	30				27	28	29	30	31		

Vos rendez-vous :

---

---

---


---

---


---

---

---



Salle de spectacle L'EDEN  
45/47 boulevard Joseph-Lair 17400 Saint-Jean-d'Angély  
05 46 59 56 52  
www.angely.net



Vendredi 24/01 | 19h  
BISTRO ART DÉCO | CAFÉ DE L'A4  
**Quoi de neuf Dolto ?**  
*Cie Haute tension*  
Tarif : normal : 10 € réduit : 5 € adhérent : 7 €  
Réservation : 05 46 59 41 56  
Espace culturel Leclerc  
www.spectaclelivanta4.fr | Saintonge Dorée

Jeudi 30/01 | 18h30  
BISTROT ART DÉCO | VILLE  
**After-work**  
*Concert, boissons, tartinades et  
présentation d'une entreprise locale*  
Tarif gratuit |  
Entrée libre en fonction des places disponibles



 PROGRAMMATION SEPTEMBRE / OCTOBRE 2020

Vendredi 21/02 | 19h  
BISTRO ART DÉCO | CAFÉ DE L'A4  
**Petits sursauts  
et grandes frayeurs**  
*Cie autour de Peter*  
Tarif : normal : 10 € réduit : 5 € adhérent : 7 €  
Réservation : 05 46 59 41 56  
Espace culturel Leclerc | www.spectaclelivanta4.fr  
Saintonge Dorée

Dimanche 23/02 | 15h et 17h30  
GRANDE SALLE | A4  
**Cancre-là**  
*par le magicien Scorpène*  
Tarif : normal : 13 € réduit : 7 € adhérent : 11 €  
Réservation : 05 46 59 41 56  
Espace culturel Leclerc | www.spectaclelivanta4.fr  
Saintonge Dorée

Dimanche 8/03 | 18h30  
GRANDE SALLE | BELLE FACTORY (Blues Passion)  
Concert de musique :  
**Gauvain SERS**  
www.weezevent.com/eden0308 |  
Espace culturel Leclerc | Saintonge Dorée

# LES PRINCIPES D'APPLICATION

## LE DÉPLIANT PRÉSENTATION (FORMAT A5)

Fichiers correspondants :  
EDEN\_Depliant-A5\_Pres

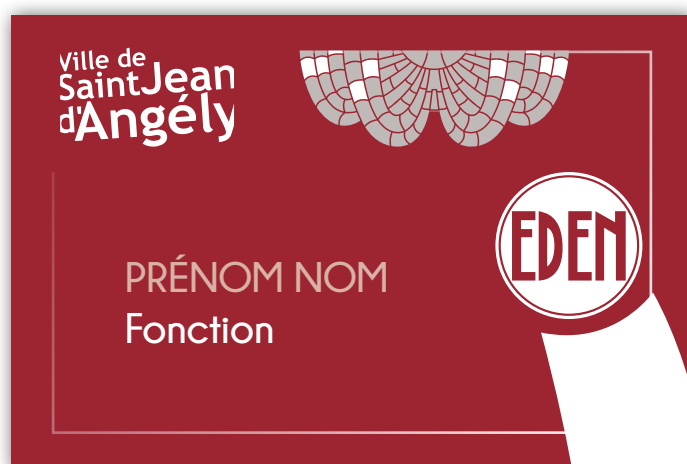
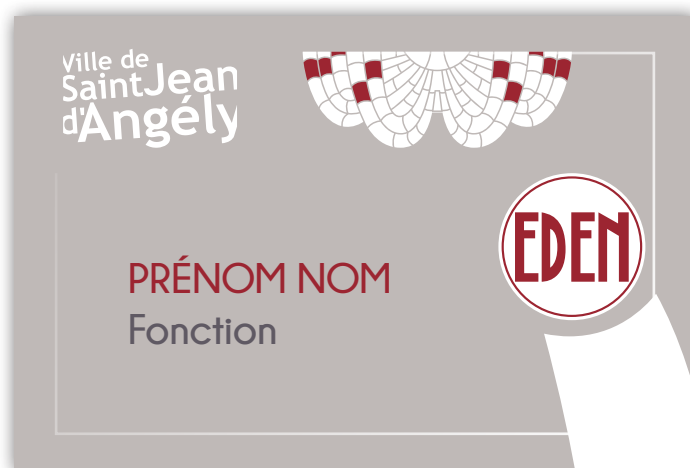


# LES PRINCIPES D'APPLICATION

## LE BADGE (FORMAT 9 X 6 CM)

Cas général  
Communication Ville de Saint-Jean-d'Angély

Fichiers correspondants :  
EDEN\_Badge-90x60



# LES PRINCIPES D'APPLICATION

## LE BILLET (FORMAT SUGGÉRÉ 20 X 6 CM)

Cas général  
Communication Ville de Saint-Jean-d'Angély

Fichiers correspondants :  
EDEN\_Billet

### RECTO



↑  
Partie conservée  
sur la souche

↑  
Partie détachable  
pour le public

### VERSO



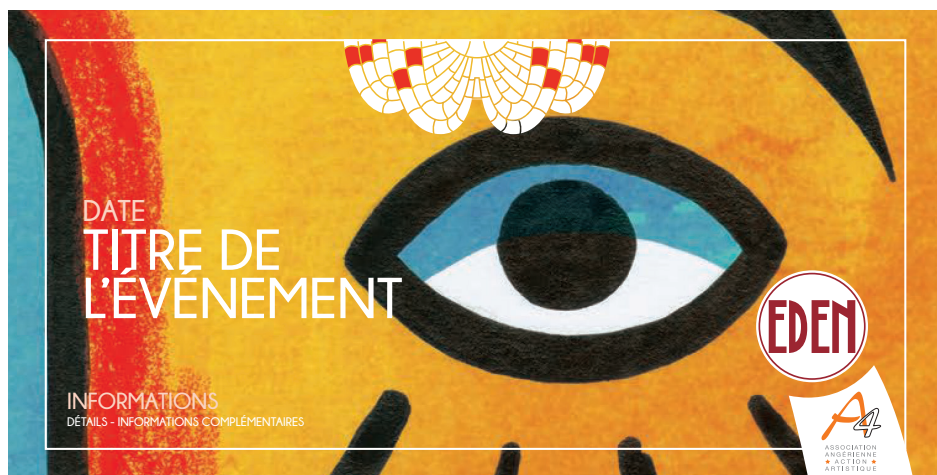
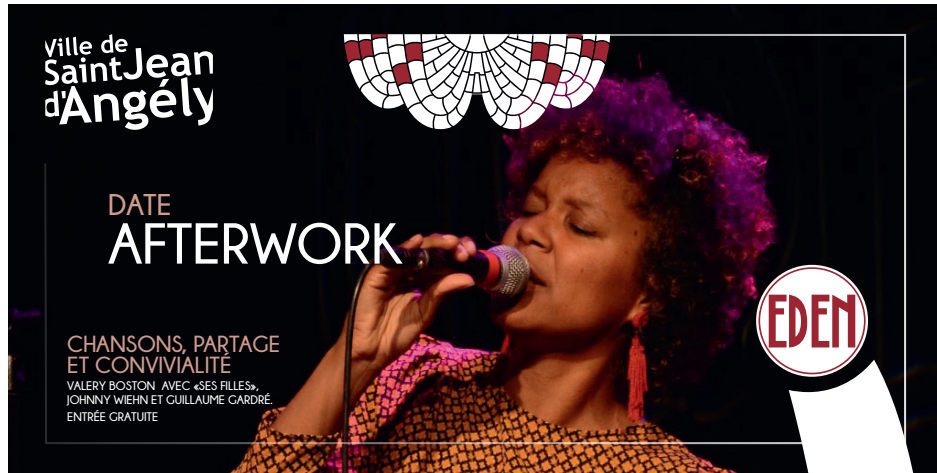
↑  
Partie détachable  
pour le public

↑  
Partie conservée  
sur la souche

# LES PRINCIPES D'APPLICATION

## LE BANDEAU WEB

Fichiers correspondants :  
EDEN\_Bandeau-web\_915x460



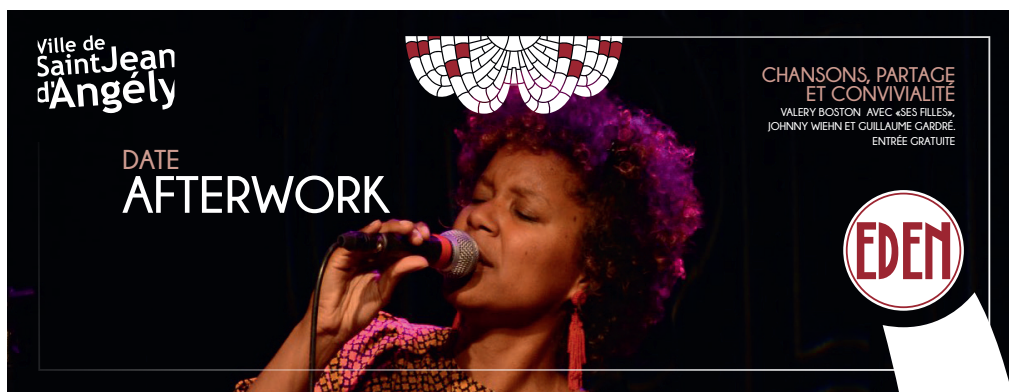
# LES PRINCIPES D'APPLICATION

## LES VISUELS FACEBOOK

Fichiers correspondants :

EDEN-Profil

EDEN-cover-Facebook



# LES PRINCIPES D'APPLICATION

## LE FOND DE PAGE WORD

Fichiers correspondants :  
EDEN\_Fond-de-page-A4



# LES PRINCIPES D'APPLICATION

## LE FOND DE PAGE WORD (LA SUITE DE LETTRE)

Fichiers correspondants :  
EDEN\_Fond-de-page-A4

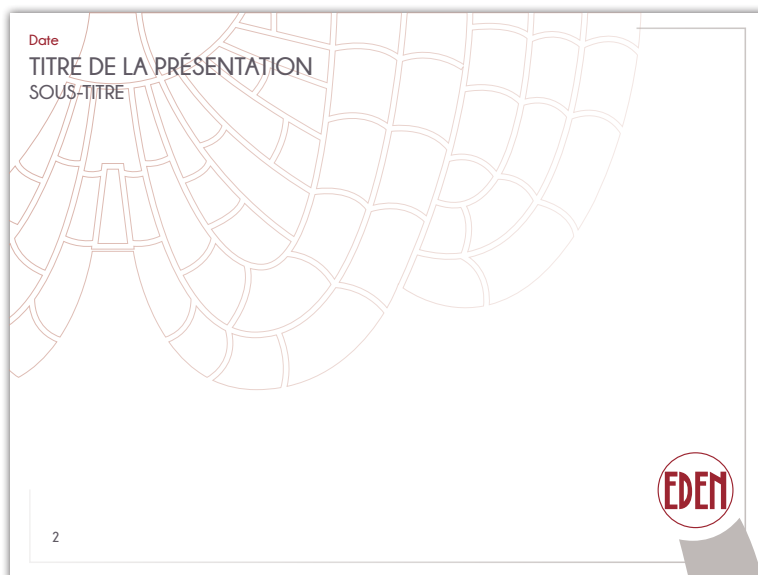




# LES PRINCIPES D'APPLICATION

## LE MODÈLE POWERPOINT

Fichiers correspondants :  
EDEN\_Gabarit-Powerpoint





# CHARTRE GRAPHIQUE

Printemps 2020



Salle de spectacle L'EDEN  
45/47 boulevard Joseph-Lair 17400 Saint-Jean-d'Angély  
05 46 59 56 52  
[www.angely.net](http://www.angely.net)